

VE-12

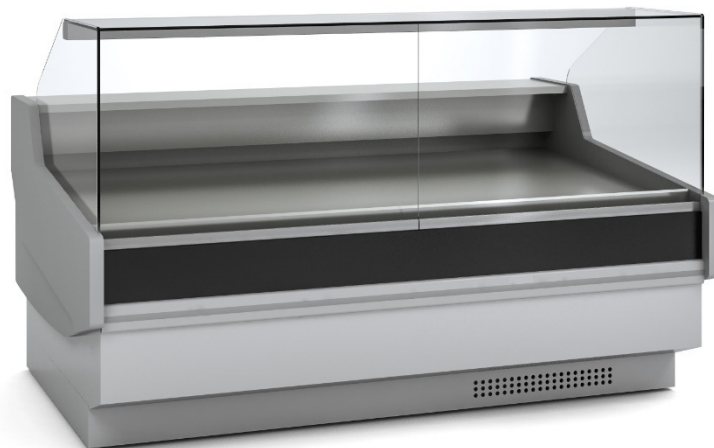
VITRINA EXPOSITORA REFRIGERADA CON RESERVA / SERVE OVER COUNTER WHITH RESERVATION



Clase Eficiencia Energética *
Energy Efficiency Class *



VE-12-C



VE-12-RR

CARACTERISTICAS GENERALES

- Exterior e interior en chapa de acero plastificada
- Plano exposición y encimera en acero inox. AISI-304
- Costados de 40 mm en ABS inyectado
- Perfilera en aluminio anodizado.
- Paragolpes en la parte delantera
- Cristal frontal templado y elevable curvo o recto
- Estante de cristal intermedio, opcional
- Iluminación estándar: encimera superior LED
- Aislamiento de poliuretano inyectado, densidad 40 Kg/m³, bajo GWP y cero efecto ODP
- Reserva refrigerada con puertas, hueco 440x270 (excepto modelo neutro y modelo sin reserva)
- Evaporador ventilado.
- Condensación ventilada, evaporación automática de serie
- Control electrónico de temperatura
- Indicador de temperatura
- Descarche automático, opcional eléctrico
- Clase climática 4 (30°C 55% Hr) régimen M1 según UNE-EN ISO 23953-2
- Chasis en acero acabado epoxi
- Tensión de trabajo monofásica 220V 50Hz

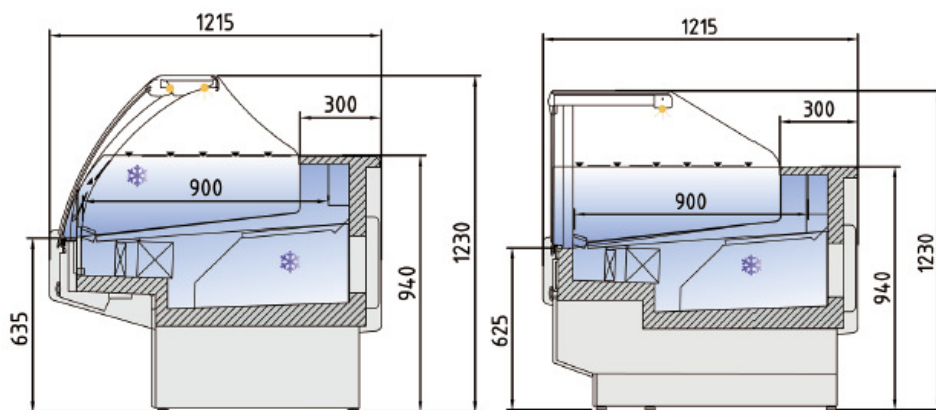
GENERAL FEATURES

- Exterior and interior finish in plastic coated steel
- Display area and counter in stainless steel AISI-304
- Sides 40 mm injected ABS
- Profiles in anodized aluminum.
- Front rubber bumper
- Toughened and liftable curved or straight front glass
- Intermediate glass shelf, optional
- Standard lighting: counter top LED
- Injected polyurethane insulation, density 40 Kg/m³, low GWP and zero ODP effect
- Refrigerated under storage with doors 440x270 (except neutral model and model without reservation)
- Ventilated evaporator.
- Condensation ventilated, automatic defrost evaporation of as standar
- Electronic temperature control
- Temperature Indicator
- Automatic electric defrost, optional
- Climatic class 4 (30 ° C 55% Hr) regime M1 according to UNE-EN ISO 23953-2
- Working voltage single phase 220V 50Hz
- Chassis in epoxy finished steel

Características técnicas y constructivas sujetas a variación sin previo aviso, todas las fotos deben ser consideradas como una referencia
Technical and constructive characteristics subject to variation without prior notice, all photos must be considered as a reference

VE-12

VITRINA EXPOSITORA REFRIGERADA CON RESERVA / SERVE OVER COUNTER WHITH RESERVATION



VE-12-C

VE-12-RR

Modelo Model Modèle	Largo Length Longueur (mm)	Superficie de exposición Display area Surface d'exposition (m ²)	Superficie total de exposición (TDA) Total display area (TDA) Surface totale de l'exposition (TDA) (m ²)		Cámara VE Storage VE Stockage VE (m ³)	Puertas Doors Portes (Uds)	Potencia frig. Frig. Power Puissance frig. (W)	Consumo Nominal Nominal power Consommation nominale (W)	Refrigerante Coolant Réfrigérant
			(C)	(RR)					
VE / VES-12-10-TF	1055	0,83	0,71	0,90	0,4	1 / 0	572	952	R-290
VE / VES-12-13-TF	1305	1,04	0,88	1,14	0,52	2 / 0	781	1095	R-290
VE / VES-12-15-TF	1525	1,23	1,05	1,34	0,6	2 / 0	949	1175	R-290
VE / VES-12-20-TF	2025	1,65	1,40	1,80	0,81	3 / 0	1419	1390	R-290
VE / VES-12-25-TF	2525	2,08	1,77	2,28	1,1	4 / 0	1528	1613	R-290
VE / VES-12-30-TF	2995	2,48	2,11	2,71	1,28	4 / 0	1931	1904	R-290

* La información relativa a la clase energética (según Reglamentos UE 2019/2018 y 2019/2024) se refiere a la mejor configuración disponible para estos modelos. Cualquier configuración diferente a la misma puede variar significativamente en la información relativa a la clase energética. Además, esta configuración se basa en la información disponible en el momento de la publicación de esta página. Para más información, consulte la Base de Datos Europea de Productos de Etiquetado Energético EPREL o póngase en contacto con nuestro Departamento Comercial.

* The information regarding the energy class (according to EU Regulations 2019/2018 and 2019/2024) refers to the best configuration available for these models. Another different configuration can vary significantly in the information about the energy class. Also, this setting is based on the information available at the time of publication of this page. For more information, consult the European Database of Energy Labeling Products EPREL or contact our Commercial Department.

Características técnicas y constructivas sujetas a variación sin previo aviso, todas las fotos deben ser consideradas como una referencia
 Technical and constructive characteristics subject to variation without prior notice, all photos must be considered as a reference